



Provincia di Modena

POC

Piano Operativo Comunale

comune di

SESTOLA



Elaborato:

Schede grafiche relative agli Ambiti e ai subambiti inseriti nel POC

Tav. 3

ADOZIONE: Del. C.C. n°71 del 18.12.2009

APPROVAZIONE: Del. C.C. n° 2 del 16/03/2012

IL SINDACO:

Marco Bonucchi

IL SEGRETARIO COMUNALE:

Gaetano Busciglio

SERVIZIO URBANISTICA E EDILIZIA PRIVATA

RESPONSABILE DEL SERVIZIO:

Arch. Giovanni Cerfogli

PROGETTISTA RESPONSABILE:

Arch. Giovanni Cerfogli

COLLABORATORE:

Geom. Augusto Pancani

CONSULENTI:

Analisi geologico - ambientali e sismiche – approfondimenti geognostici
Dott. Geol. Franco Ferrari

con la collaborazione di:

Dott. Geol. Oscar Zani - Dott. Geol. Daniele Sargenti -
Dott. Geol. Cristian Caiumi

Analisi e Valutazione degli ambiti di inserimento
Arch. Claudio Fiorani

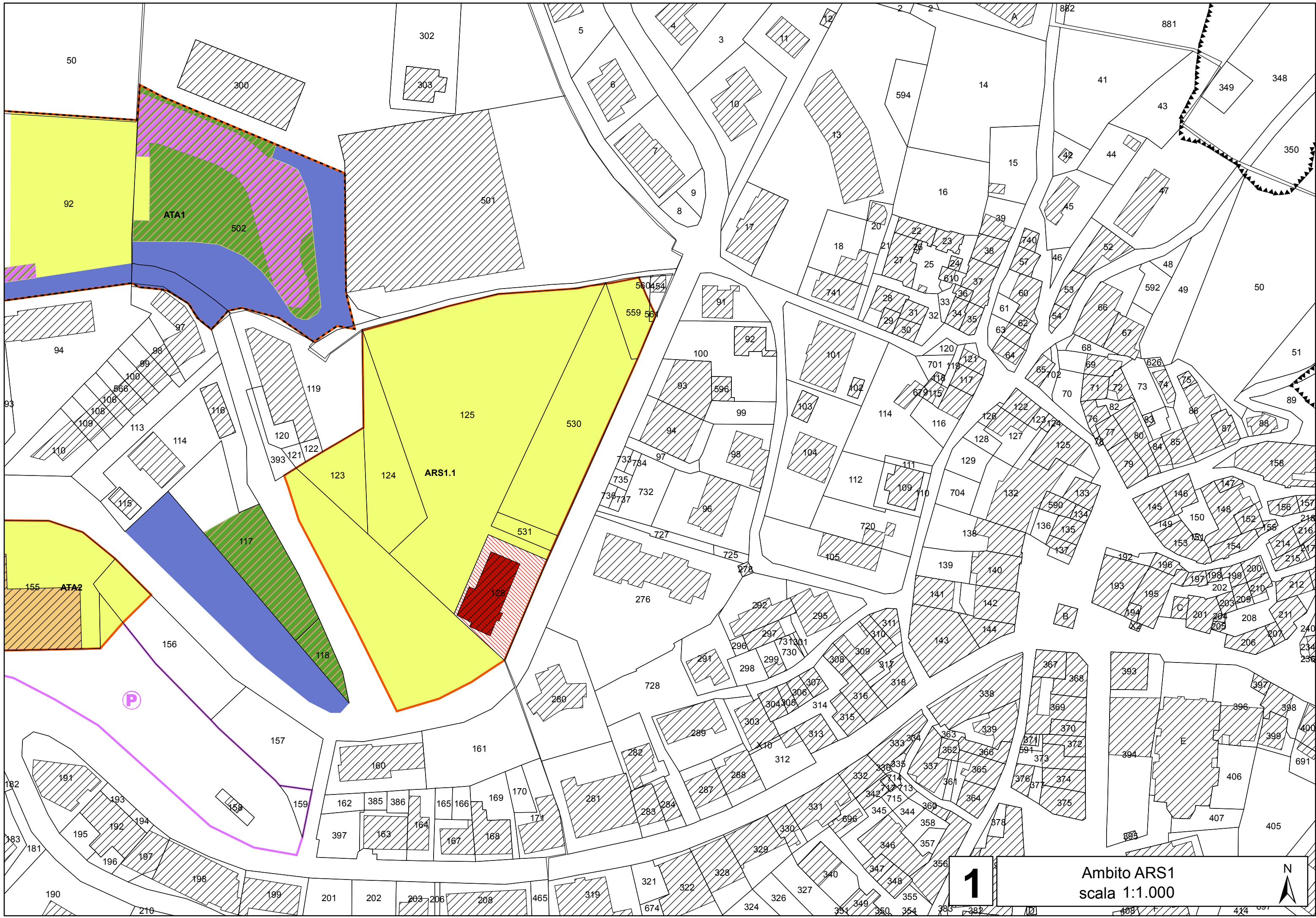
ELABORAZIONI GRAFICHE-GIS:

Dott. Fabrizio Colacino

MARZO 2012

Legenda

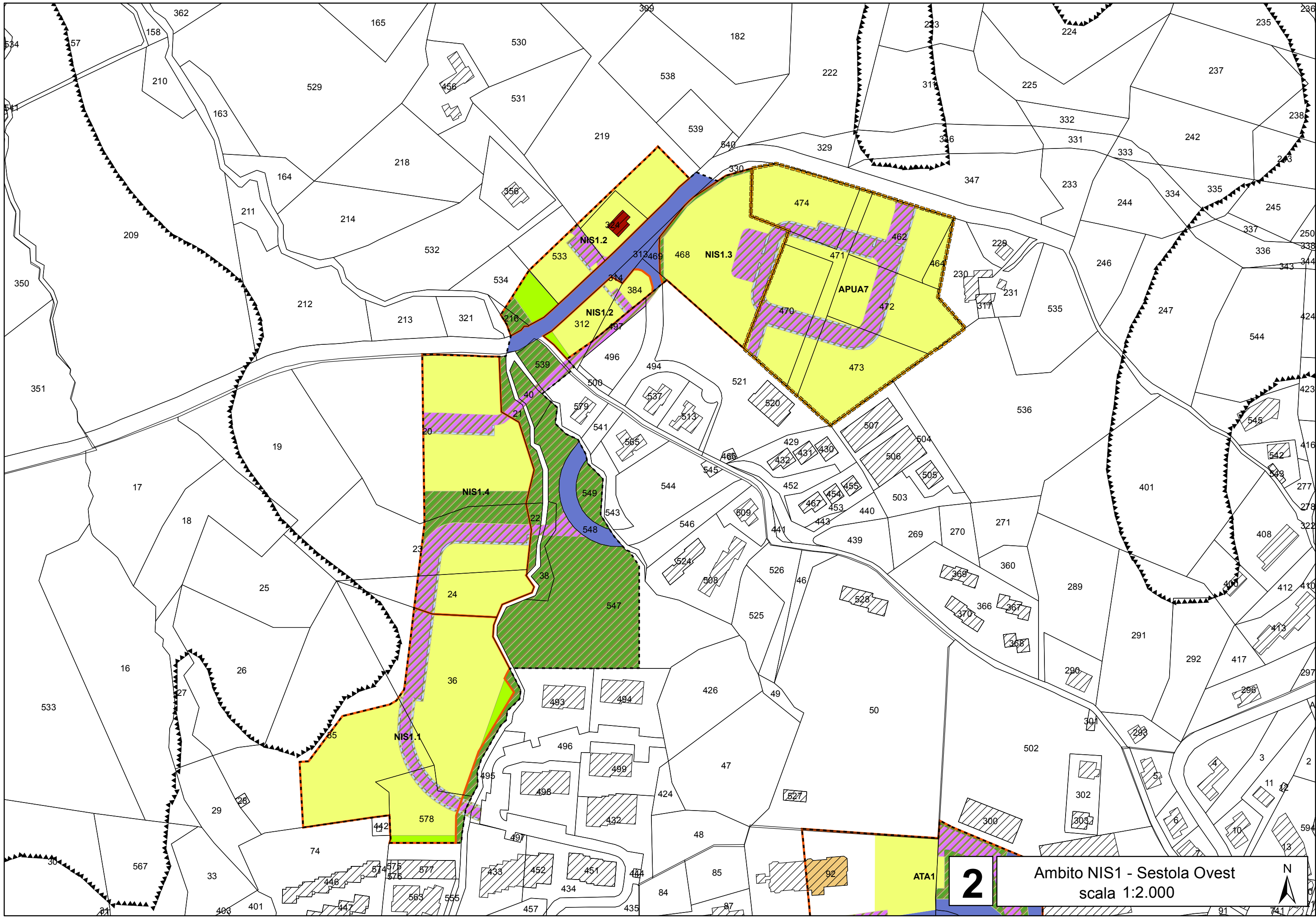
-  perimetro rettificato dell'ambito definito da PSC
-  perimetro dei sub ambiti non inserite nel POC
-  perimetro dei sub ambiti inseriti nel POC
-  edifici esistenti ad uso residenziale
-  edifici esistenti ad uso sportivo
-  edifici esistenti - interventi di ristrutturazione edilizia
-  edifici esistenti ad uso alberghiero
-  edifici esistenti - interventi di demolizione
-  area insediabile
-  aree per le attività sportive
-  aree a verde privato
-  verde pubblico
-  verde di mitigazione
-  viabilità e parcheggi esistenti
-  viabilità e parcheggi di progetto
-  percorsi pedonali ciclabili
-  ambito soggetto a PUA (da PSC)
-  area di cessione
-  area per parcheggio multipiano di progetto
-  perimetro di frana quiescente
-  ambito soggetto ad ASIE (da PSC)
-  superfici interne ai subambiti non oggetto di intervento edificatorio

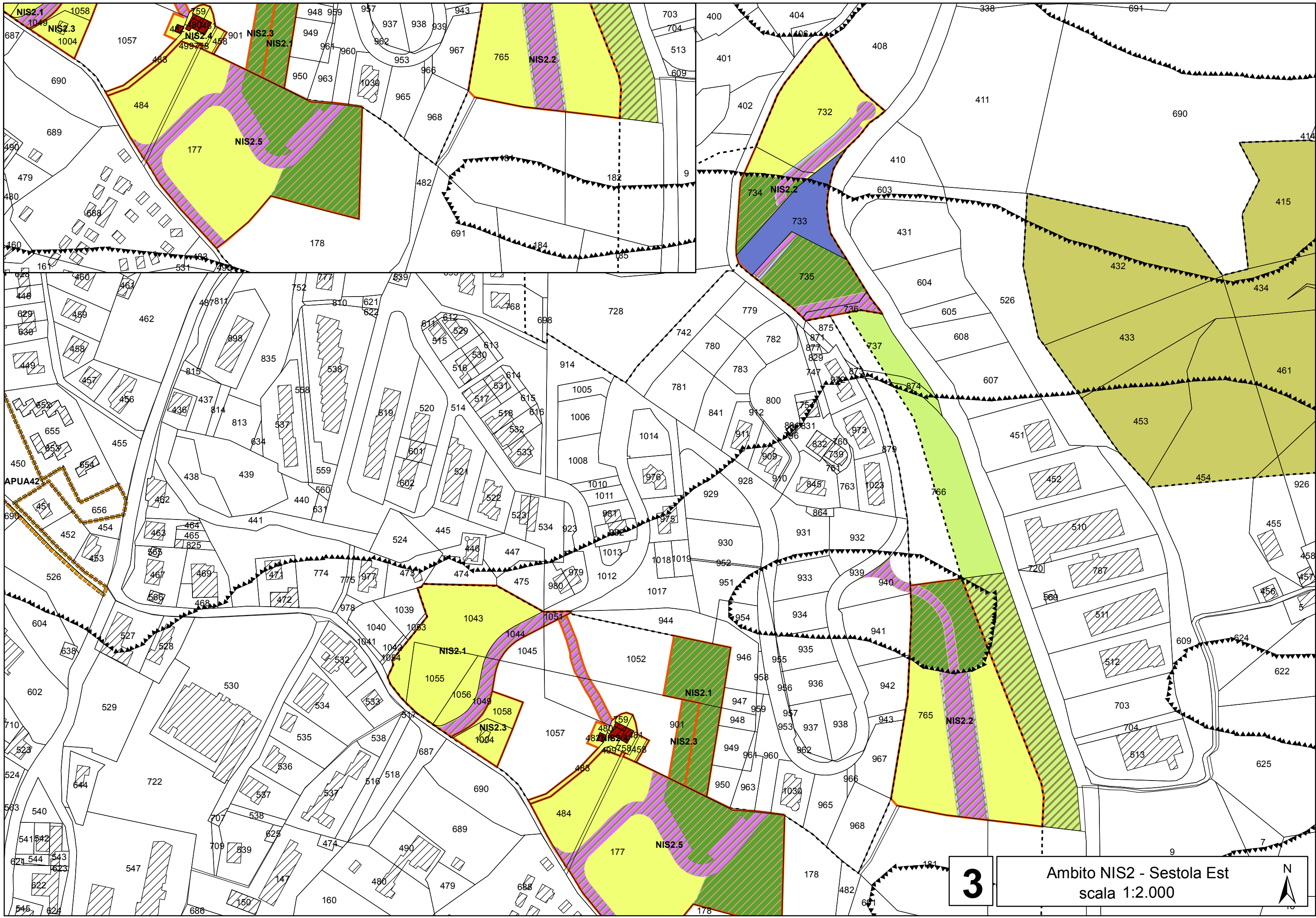


1

Ambito ARS1
scala 1:1.000



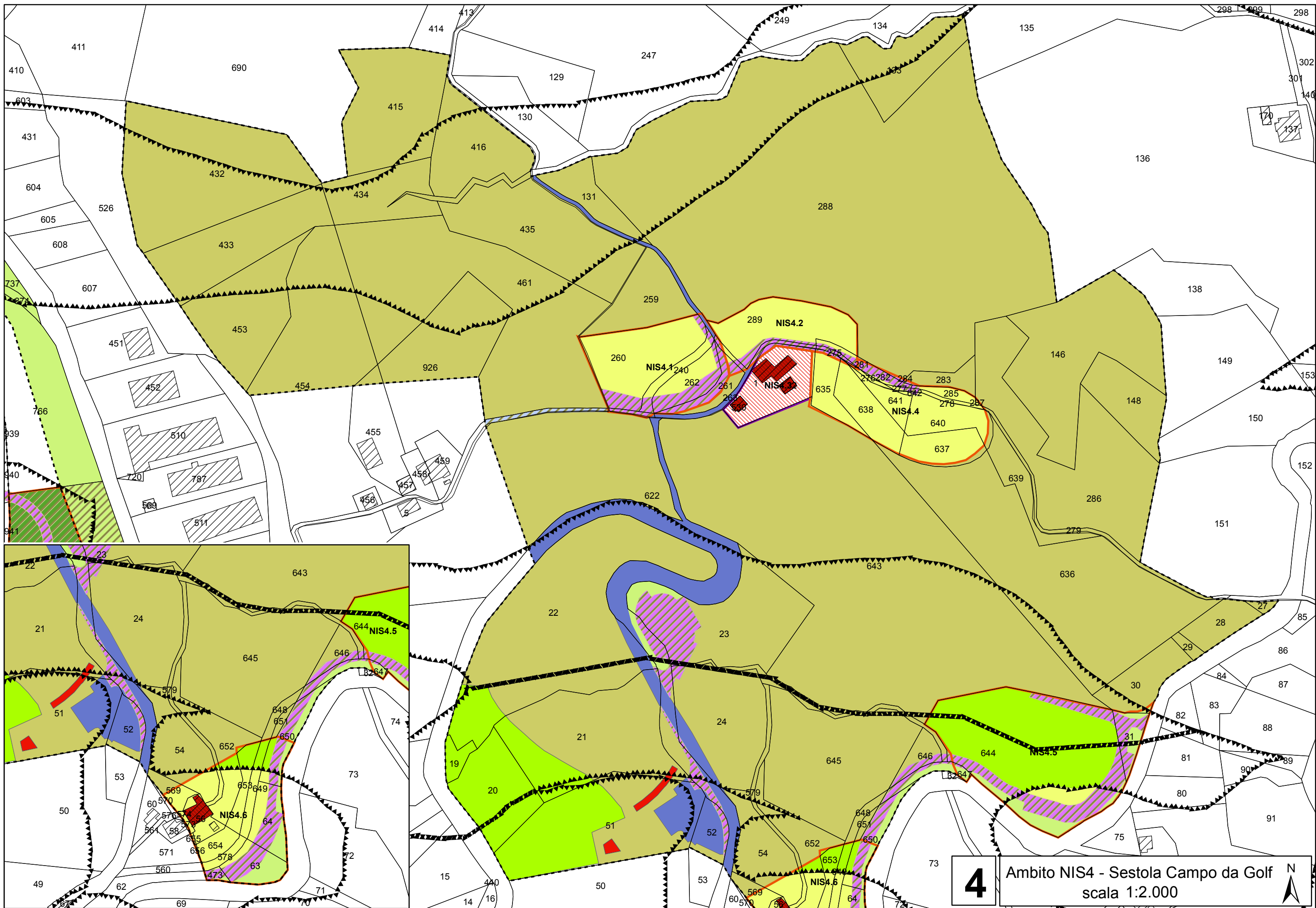


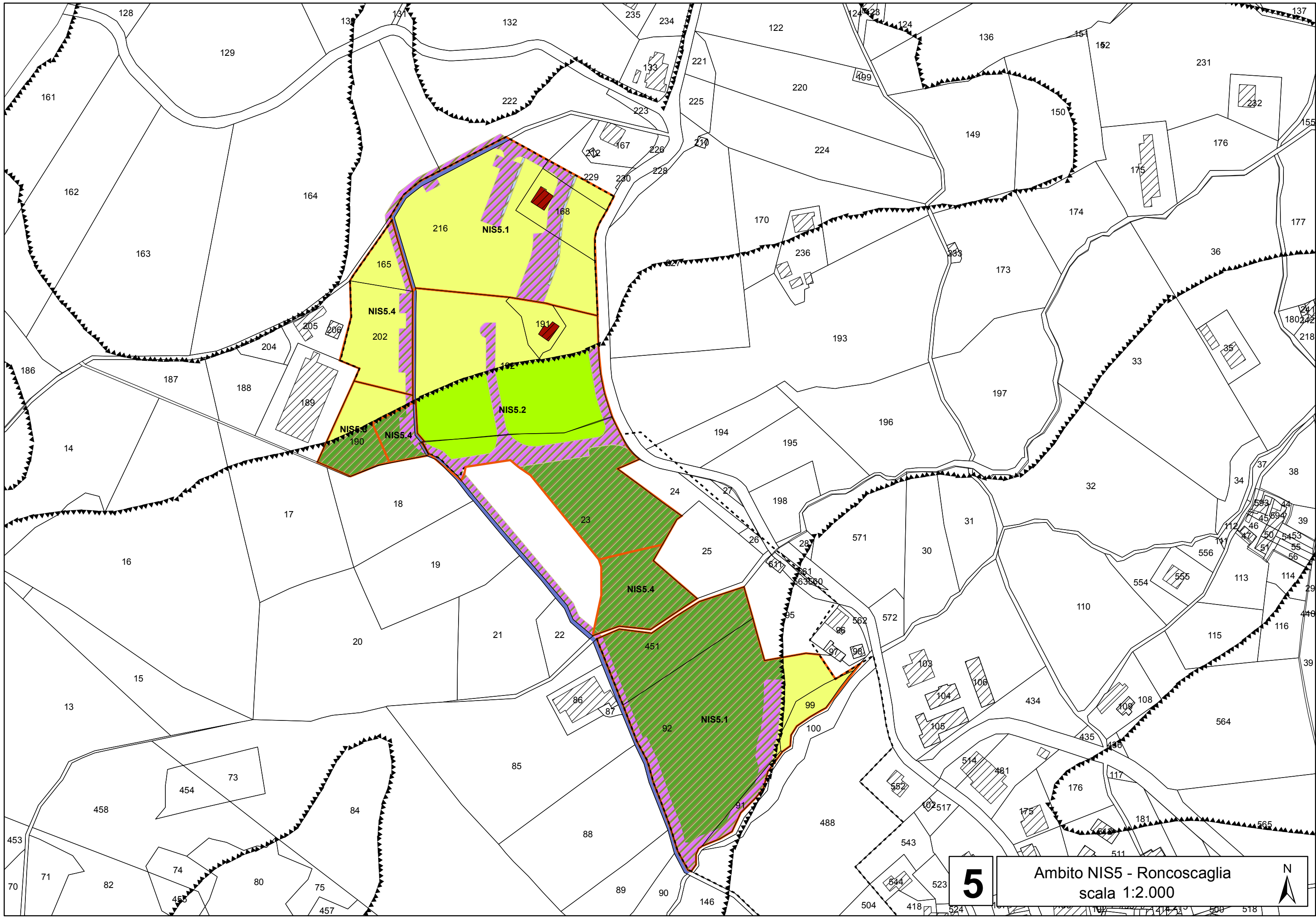


3

Ambito NIS2 - Sestola Est
scala 1:2.000



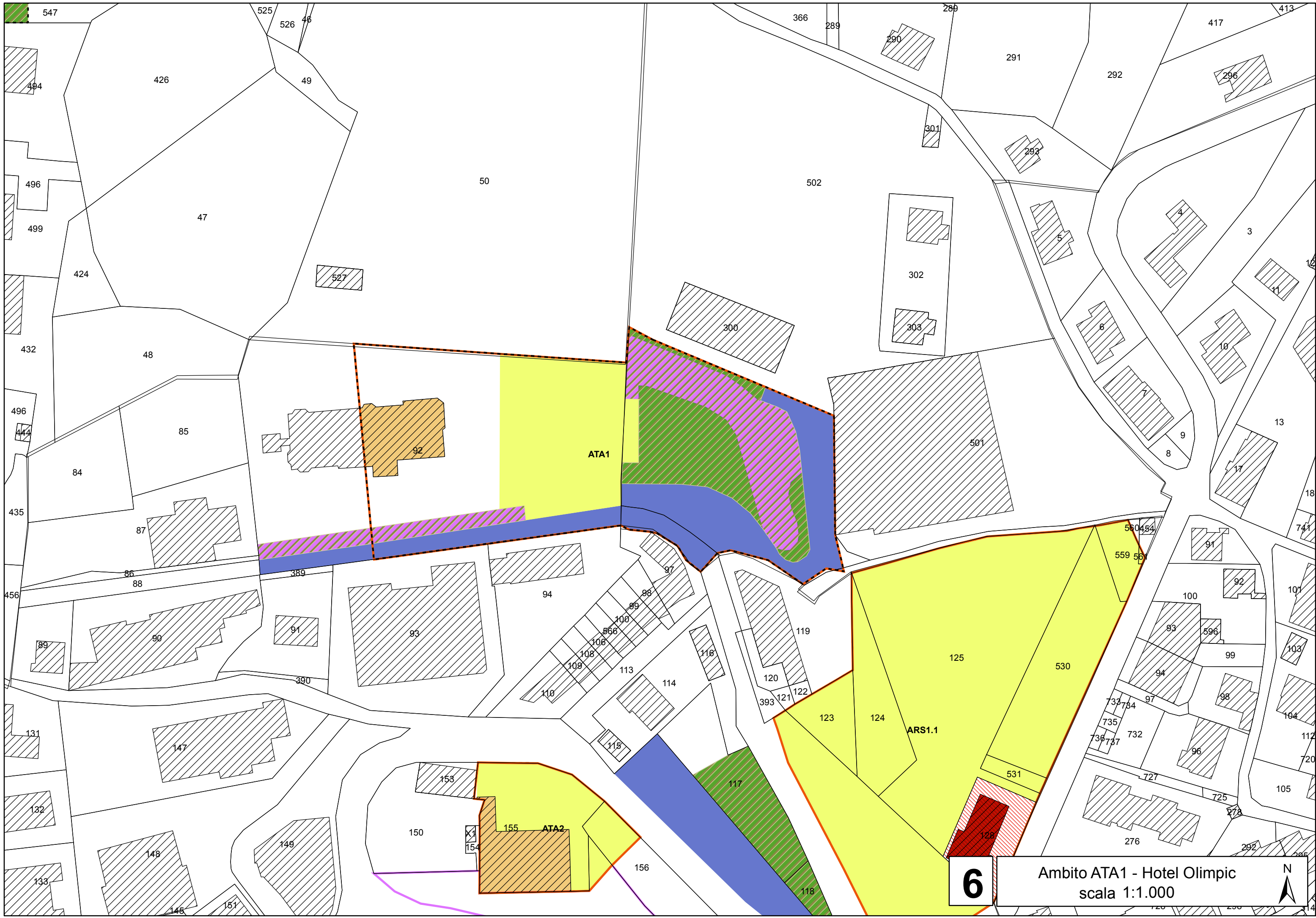


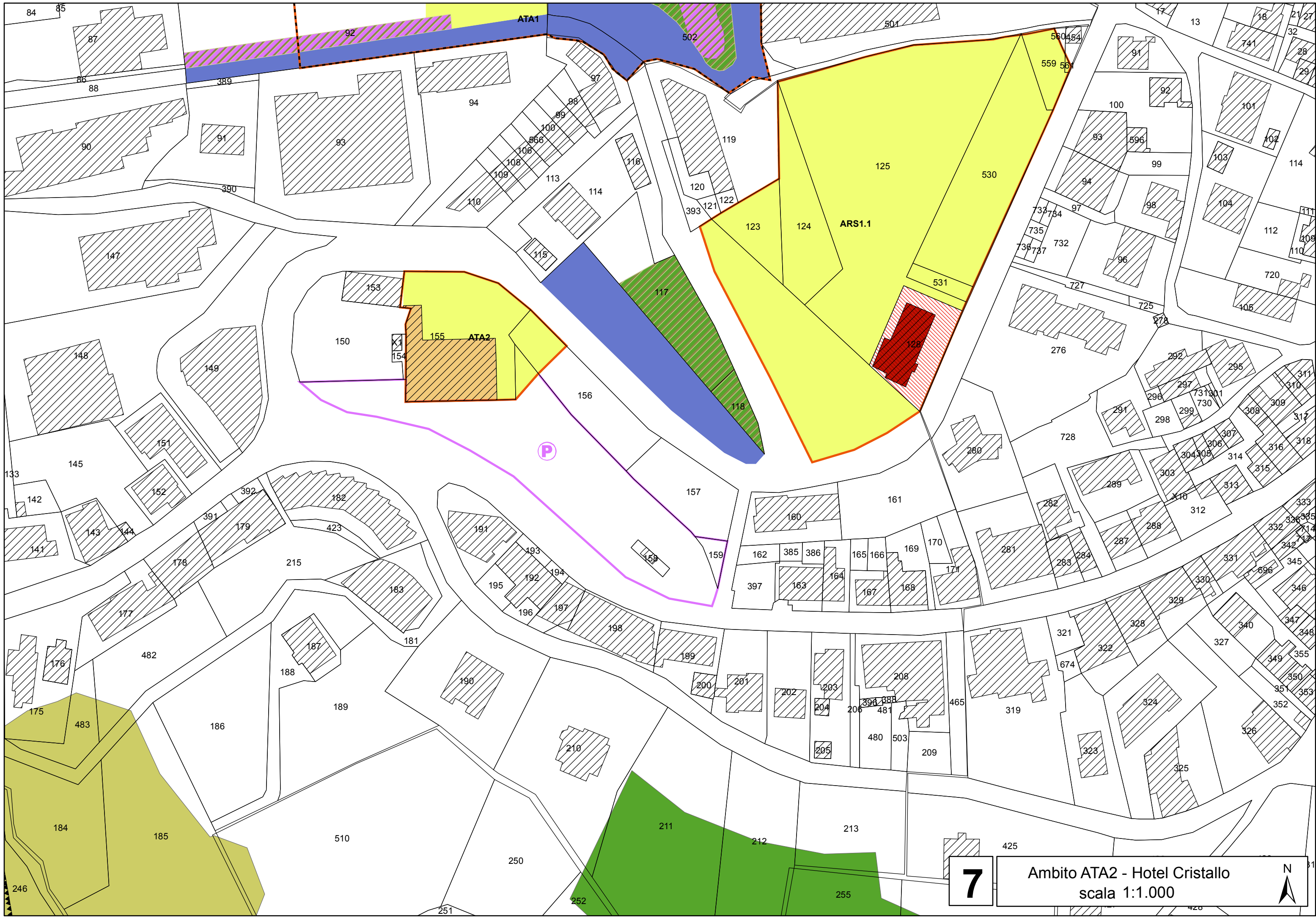


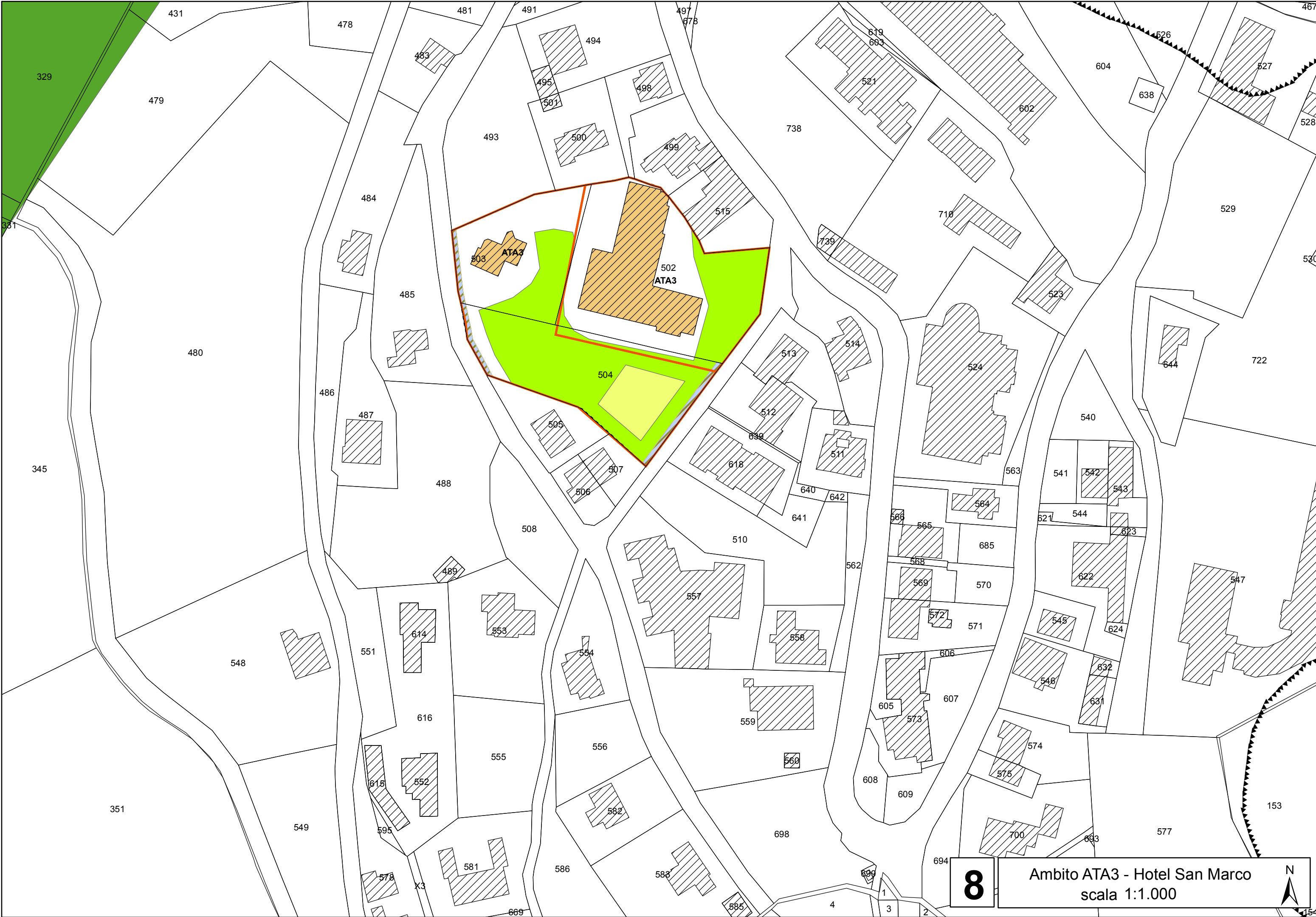
5

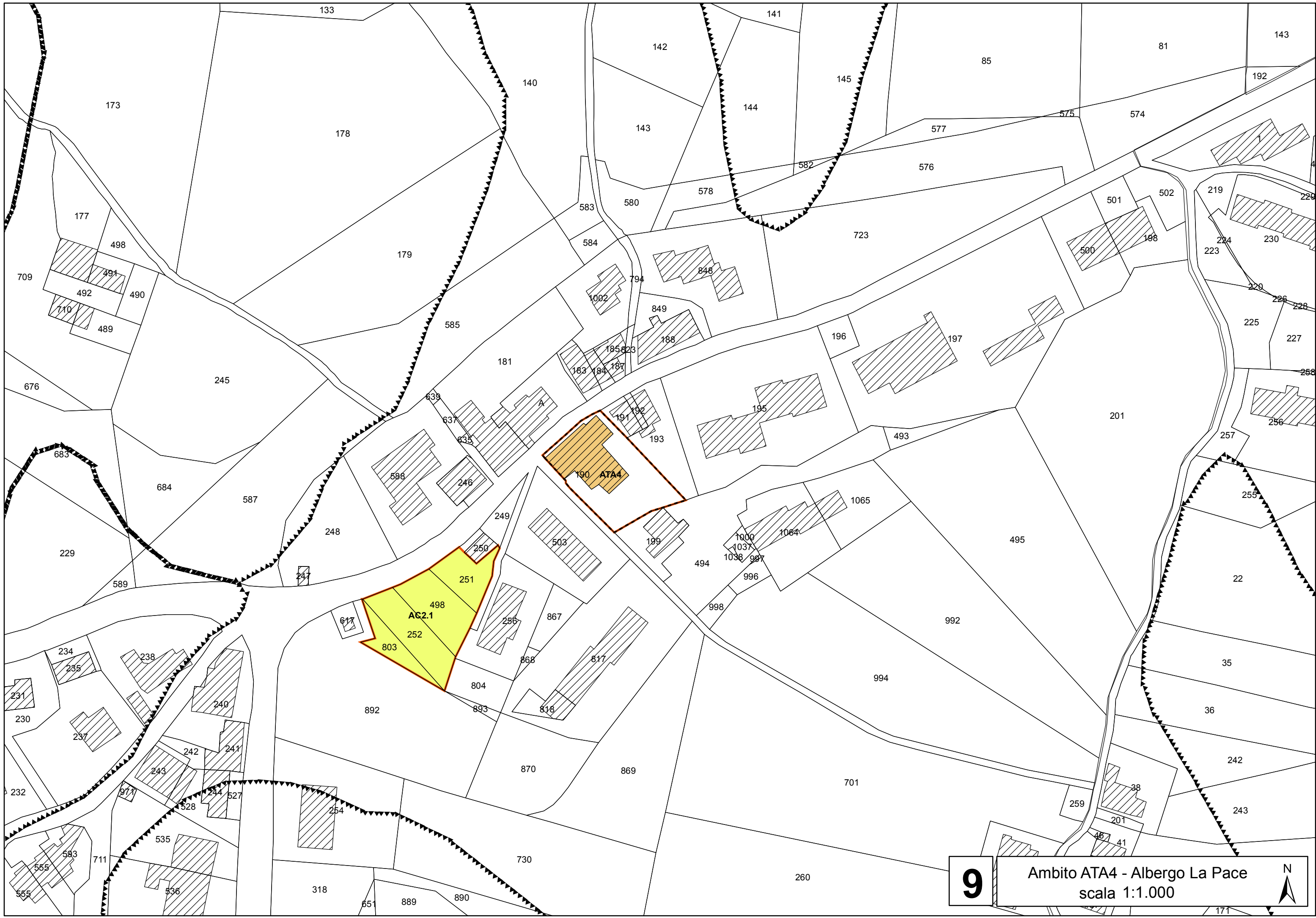
Ambito NIS5 - Roncoscaglia
scala 1:2.000

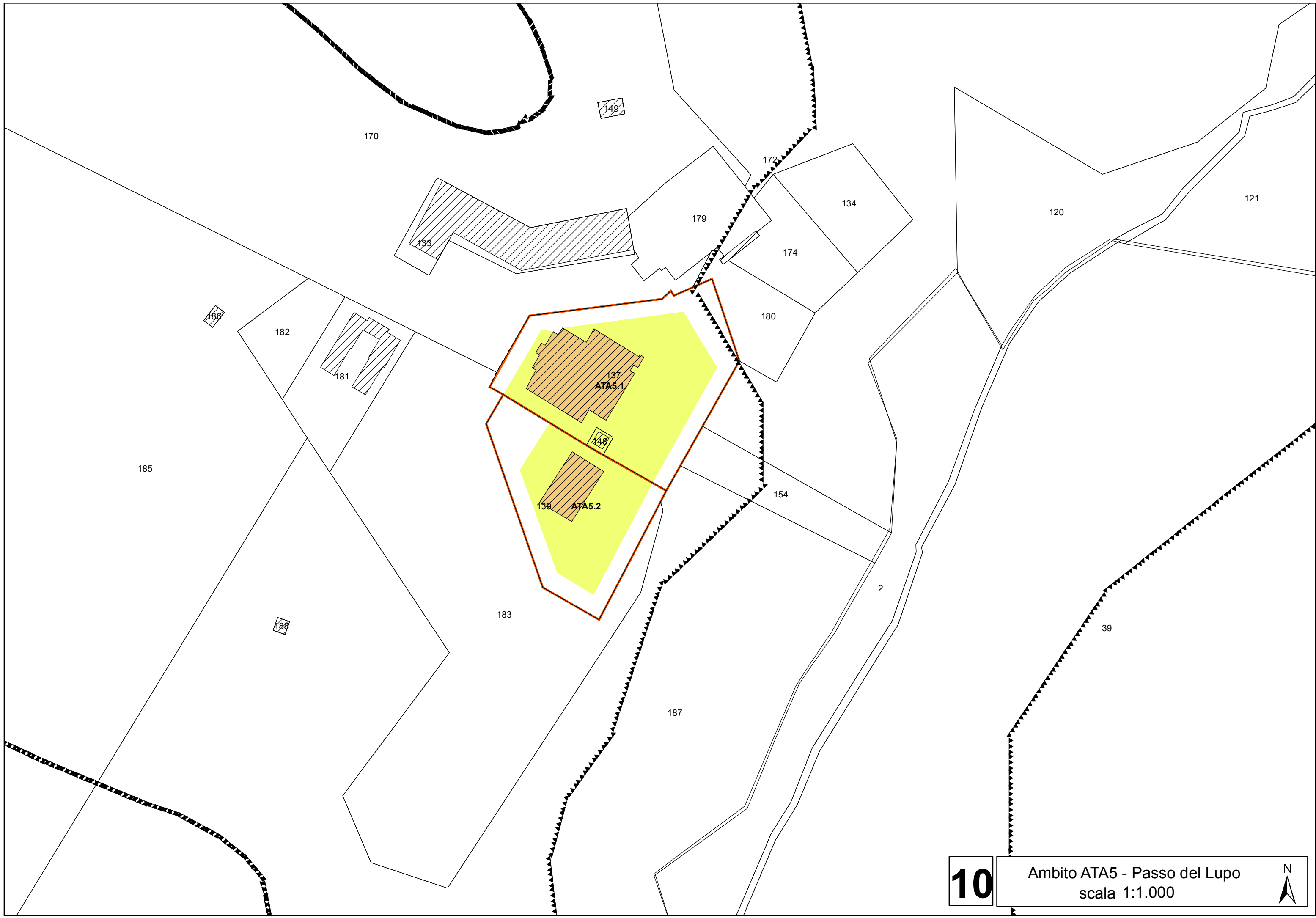
N

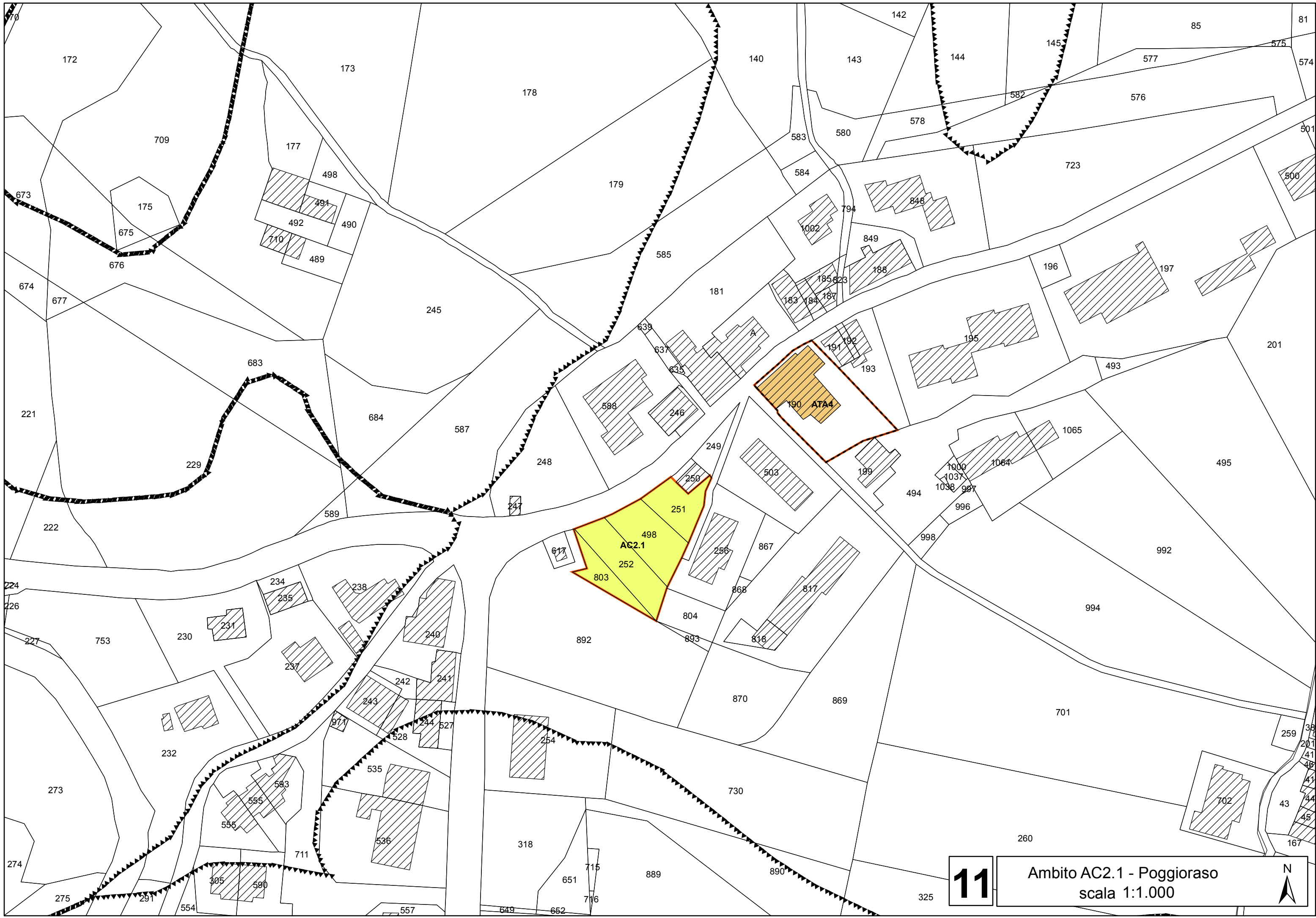








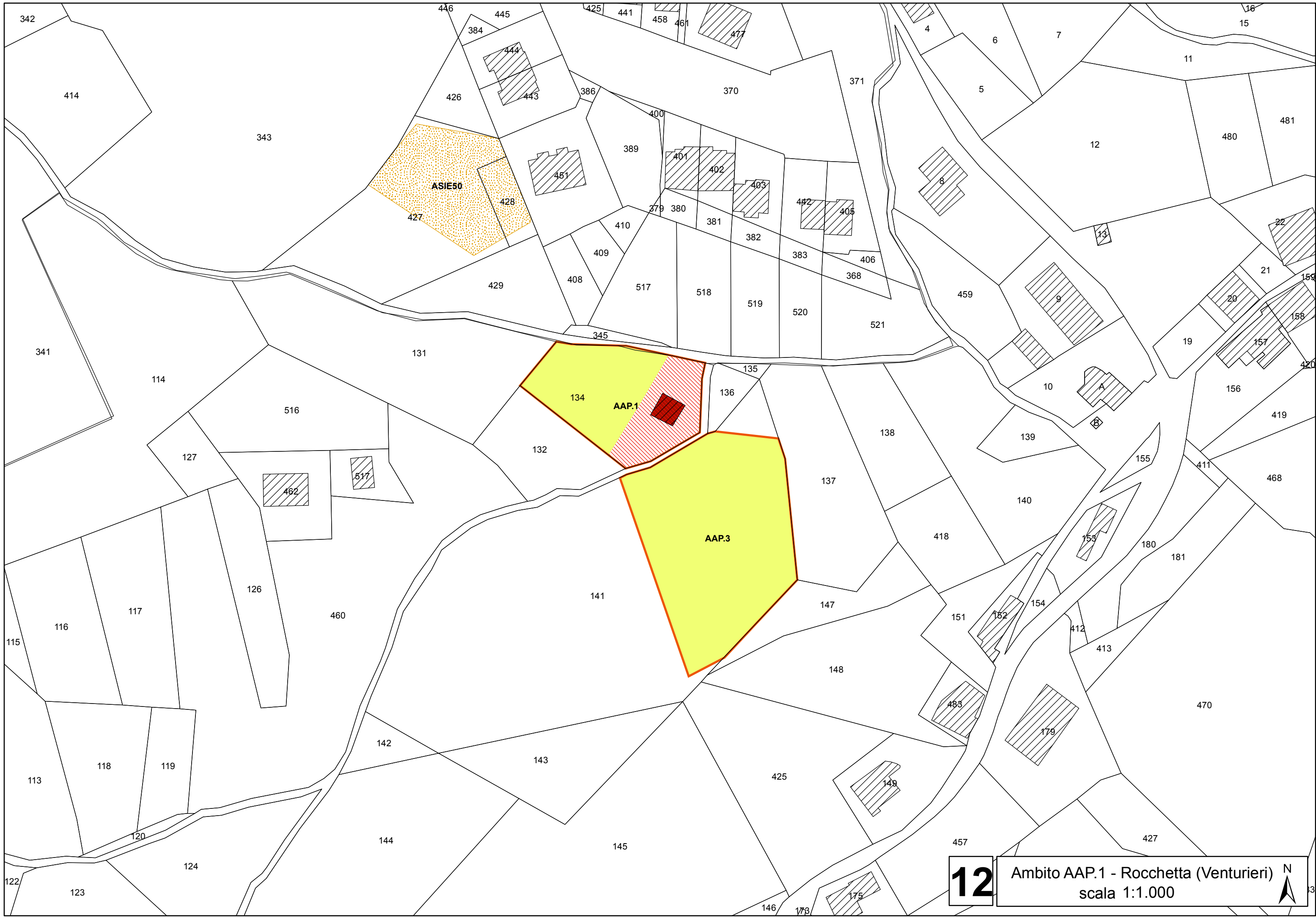


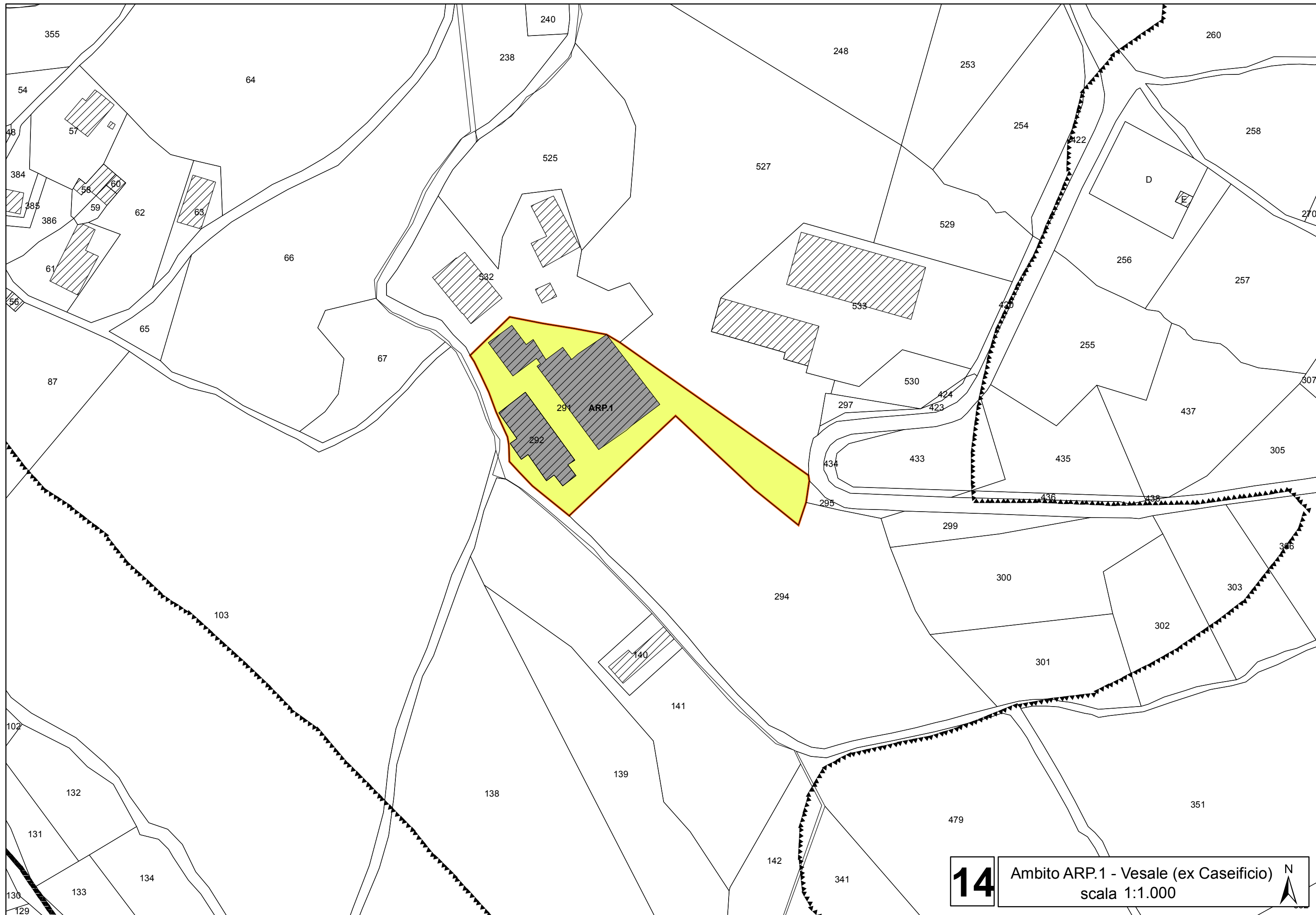


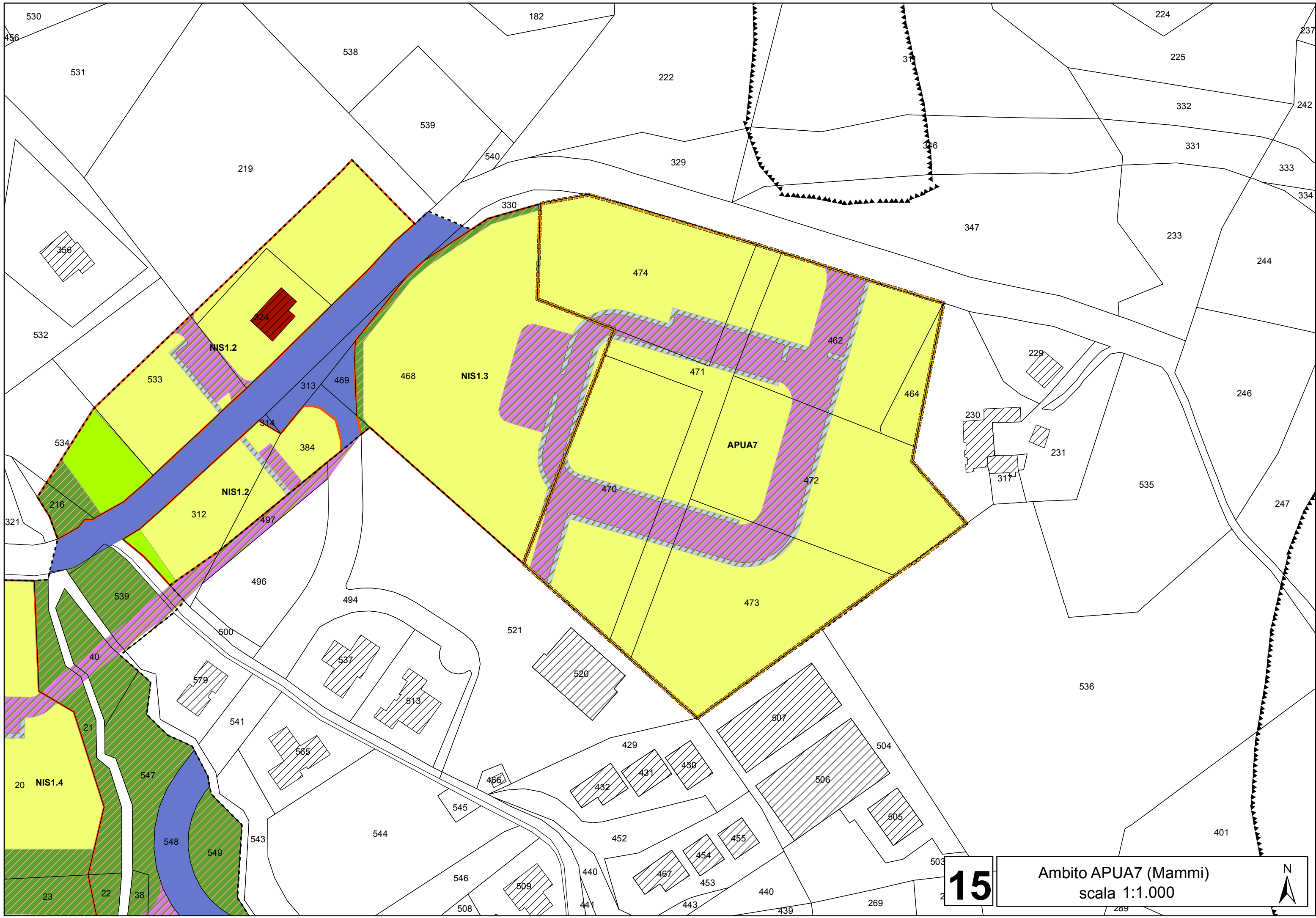
11

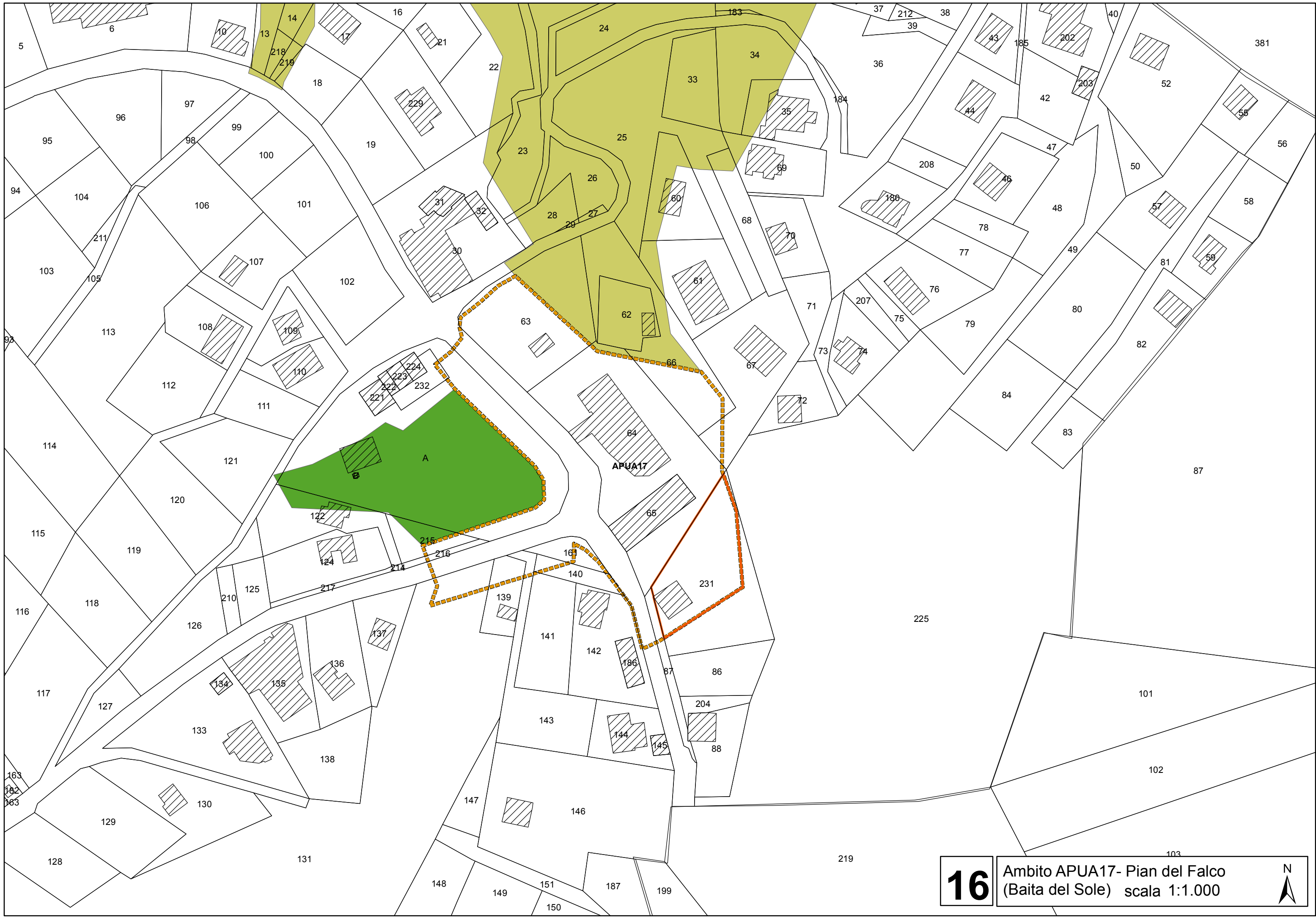
Ambito AC2.1 - Poggioraso
scala 1:1.000

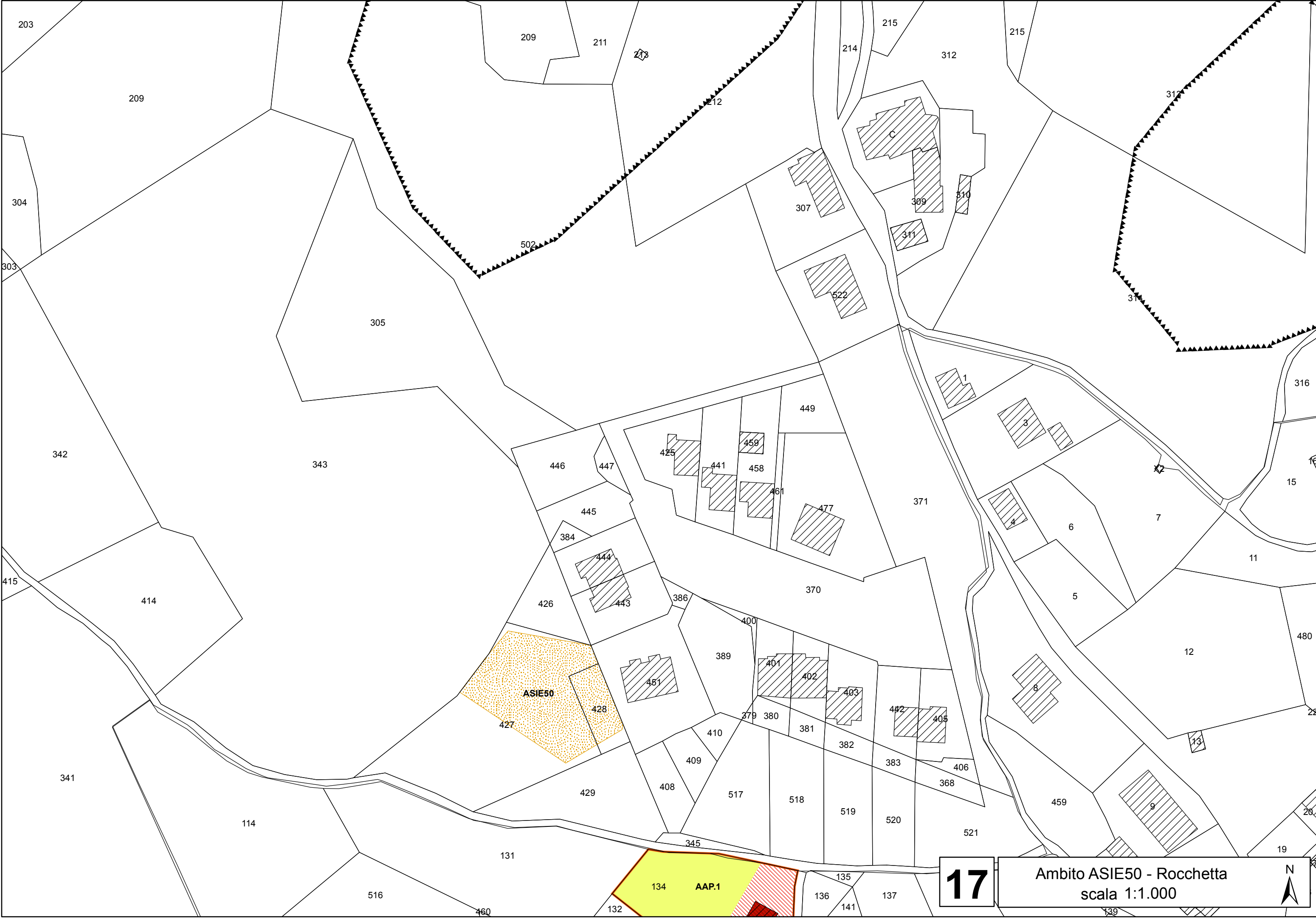








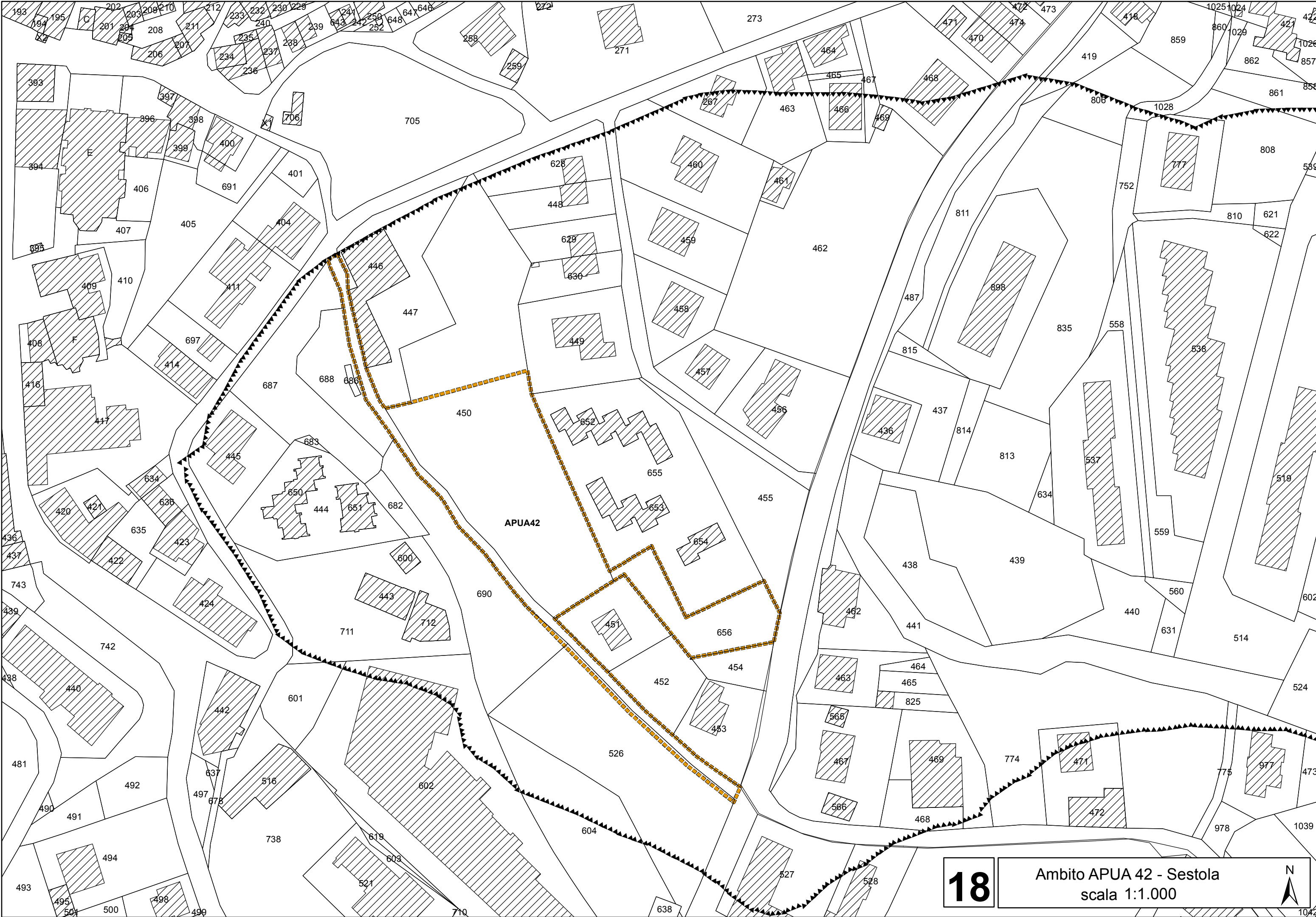


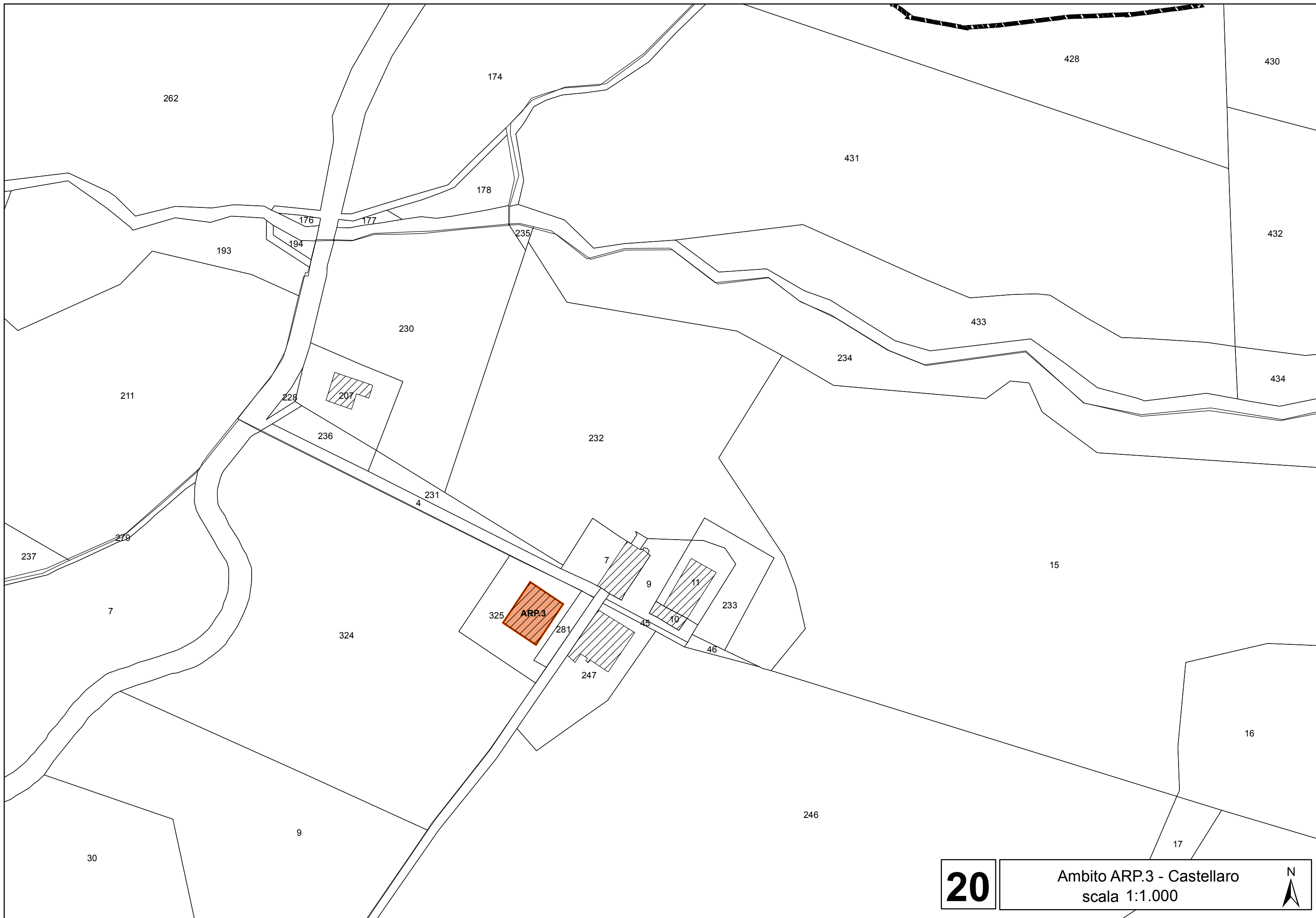


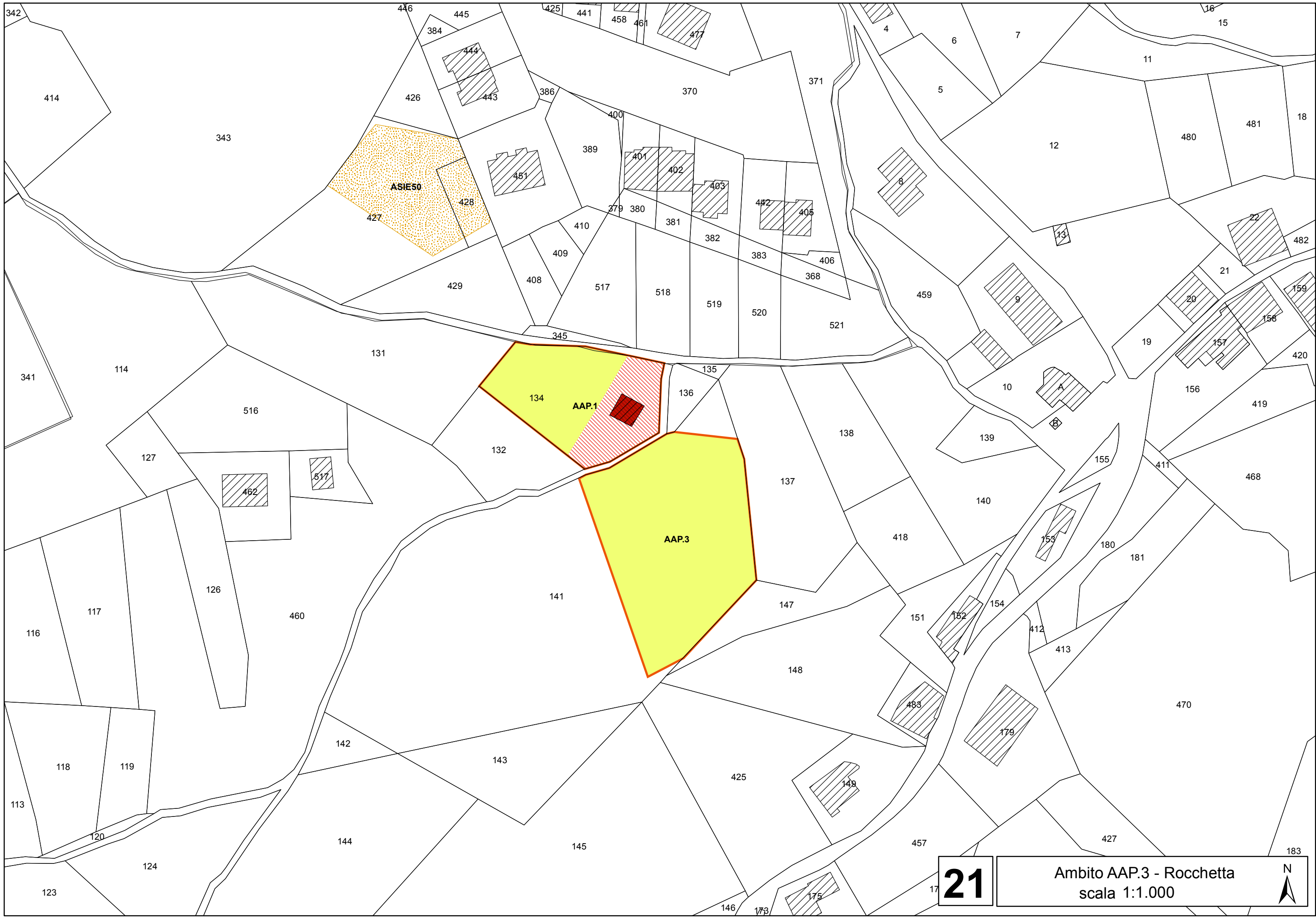
17

Ambito ASIE50 - Rocchetta
scala 1:1.000









21

Ambito AAP.3 - Rocchetta
scala 1:1.000

